



INFRAESTRUCTURAS Y SERVICIOS

Manual de Identidad Visual Corporativa
El Huerto Estudio Creativo

Índice de contenidos

1. Marca

- Logotipo
- Marca gráfica principal. Negativo
- Marca gráfica complementaria. Aplicaciones

2. Normas de utilización de la marca

- Zona de protección y reducción mínima
- Usos incorrectos

3. Tipografías

- Tipografía corporativa principal y secundaria
- Fuente de uso interno

4. Colores

- Colores corporativos y complementarios
- Para internet multimedia e impresión
Pantone, RGB, CMYK y HTML

5. Papelería y Documentos

- Tarjeta de visita.
- Modelo de informe

1. Marca y estándares corporativos

Los estándares corporativos normalizan la correcta utilización de la marca. Estas páginas definen los símbolos y atributos de la identidad visual: marca, integración, versiones, negativo, colores y tipografías.

En correo que acompaña a esta copia impresa del Manual de Identidad Corporativa se recogen muestras para la reproducción de los estándares corporativos, en formatos vectorial y bitmap.

Logotipo



La marca ASCH se configura mediante una combinación de tipografías estilo palo seco.

Tipografía principal: "*Barlow semi condensed*." Aporta valores de autenticidad, movimiento y dinamismo.

Tipografía secundaria: "*Helvética condensed*" genera a su vez asociaciones a la marca basadas en la elegancia, profesionalidad, modernidad e innovación, equilibrando la marca aportando un nivel más racional.

1. Marca y estándares corporativos

Marca gráfica principal. Negativo

La marca gráfica principal puede verse representada bajo los estándares positivo/negativo según sea el tono del fondo.



Los documentos del logotipo en sus distintas versiones se encuentran en el correo con el nombre "ASCH-B.png" y "ASCH-N.png" ambos sin fondo, para ser integrados en cualquier imagen.

1. Marca y estándares corporativos

Marca gráfica complementaria. Versiones

El logotipo en su versión reducida para representaciones con más repetición, aportando menos saturación, sencillez y pulcritud. Conservando los valores anteriormente asociados a la marca.



La construcción gráfica del logo-símbolo está basada en la percepción visual de un camino. Una dirección hacia delante formada por la S del logotipo.

Los documentos del logotipo en sus distintas versiones se encuentran en el correo con el nombre "*reducido-B.png*" y "*reducido-N.png*" ambos sin fondo, para ser integrados en cualquier imagen.



John Doe
Co-Founder & CEO



T: (912) 555-1234
M: john@yourwebsite.com
W: yourwebsite.com

John Doe
Co-Founder & CEO



T: (912) 555-1234
M: john@yourwebsite.com
W: yourwebsite.com



Dear Mr. Smith,

Lorem ipsum dolor sit amet, consectetur adipiscing elit. Donec orci purus, luctus vitae dignissim eu, laculis sed purus. Vivamus faucibus, ipsum nec aliquet viverra, leo mauris condimentum ligula, sit amet sagittis enim ligula quis arcu. Nam egestas tortor id nisi porttitor mattis. In tortor ante, ultricies in suscipit a, tempus non massa. Vivamus et auctor mi. Fusce vel massa nulla. Phasellus nec eros mauris, et scelerisque orci. Donec malesuada orci vitae nulla accumsan porta a id massa. Quisque accumsan laculis magna sit amet fringilla. Maecenas consequat, magna eget tincidunt semper, odio nibh rutrum mi, id feugiat ante nisi eu risus. Vestibulum nunc orci, rhoncus a placerat in, ultricies in mi. Cras mattis varius eros, vel fringilla nisi suscipit eget.

Quisque scelerisque sagittis nulla at porttitor. Mauris a justo et tellus interdum tristique. Sed id augue vitae urna euismod commodo aliquet a quam. Pellentesque arcu velit, cursus et malesuada ut, consequat et diam. Nullam erat sem, rhoncus id ullamcorper vitae, rhoncus et arcu. In ultricies ultricies nulla, ut rutrum nisi laculis at. Donec eu magna a metus ornare faucibus. Fusce aliquet faucibus ultricies. Morbi semper, est id tincidunt gravida, sem arcu adipiscing lacus, ac bibendum nulla leo eu purus. Quisque nec diam sed risus consectetur a cumsum quis quis nibh. Vestibulum id purus lorem.

John Doe
Co-Founder & CEO

John Doe

T: (912) 555-1234 M: john@yourwebsite.com W: yourwebsite.com





A S CH
INFRAESTRUCTURAS Y SERVICIOS



ASCH

INFRAESTRUCTURAS Y SERVICIOS

2. Normas de utilización de la marca

Zona de protección y reducción mínima

Para asegurar la legibilidad de la marca en ambas versiones y su independencia frente a otros elementos que puedan compartir su espacio visual, a continuación mostramos los márgenes mínimos de la zona de protección y los tamaños mínimos en que se puede reproducir la marca en medios impresos y digitales.



2. Normas de utilización de la marca

Utilización cromática. Fondo y negativo

El logotipo debe estar a un contraste diferencial del fondo en una proporción mínima del 40%.



2. Normas de utilización de la marca

El logotipo debe estar a un contraste diferencial del fondo en una proporción mínima del 40%.



La identidad visual de la marca debe ajustarse a las pautas de uso establecidas en este manual. Reproduciéndose siempre siguiendo los estándares corporativos recogidos en este manual. En este sentido, no se podrán alterar nunca los colores indicados ni las proporciones u otros aspectos que deformen la percepción visual de la misma..

3. Tipografías

Tipografía principal y secundaria

- Barlow Semi Condensed

A B C D E F G H I J K L M N Ñ O P Q R S T U V W X Y Z
0 1 2 3 4 5 6 7 8 9

- Helvética

A B C D F G H I J K L M N O P Q R S T U V W X Y Z
0 1 2 3 4 5 6 7 8 9

Tipografía de uso interno

Para escritura en documentos y uso estándar en papelería oficial e informes profesionales se recomienda el uso de la siguiente tipografía, presente durante todo este manual.

- Helvetica Neue UltraLight

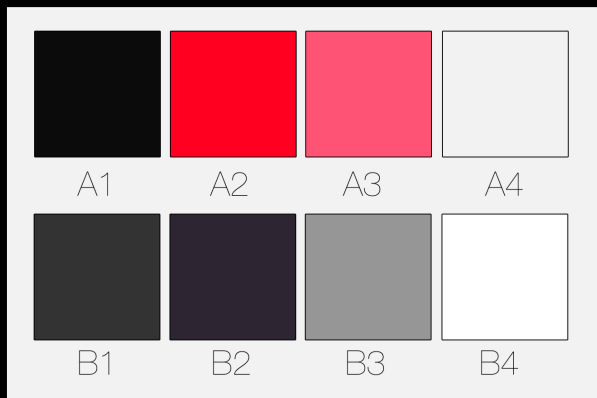
A B C D F G H I J K L M N O P Q R S T U V W X Y Z
0 1 2 3 4 5 6 7 8 9

4. Colores

Utilización cromática

Para garantizar la correcta reproducción de la marca en diferentes soportes, recogemos en esta página los diferentes colores corporativos

Colores primarios (A) y secundarios (B) asociados la marca



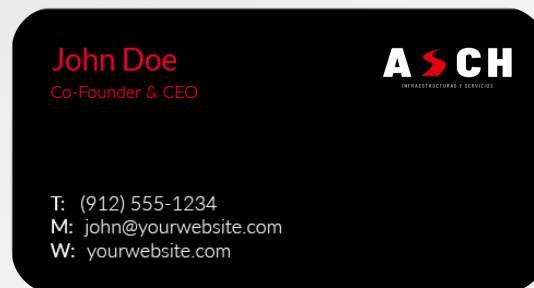
	PANTONE	RGB	CMYK	HTML
A1	Black 6C	19-19-19	84-83-73-74	#131313
A2	Neutral Black C	35-35-35	83-82-72-61	#232323
A3	Cool Gray 1C	212-212-212	20-16-16-0	#d4d4d4
A4	663 C	242-242-242	7-6-5-0	#e4e1e6
B1	1375 C	244-153-55	0-55-85-0	#f49937
B2	276 C	38-34-55	89-92-58-44	#262237
B3	7637 C	129-50-71	44-95-66-10	#813247
B4	7745 C	170-171-55	44-25-95-0	#aaab37

El eje cromático primario (A) busca reforzar los valores de la firma como la elegancia, profesionalidad, e innovación. A su vez la línea cromática secundaria busca equilibrar esa seriedad con los colores de la naturaleza, complementando mediante emociones, como el movimiento o la pasión.

5. Papelería y Documentos

Tarjeta de visita

La tarjeta de visita es un elemento indispensable y funcional aún en nuestros días altamente digitalizados. Una empresa de la talla de ASCH debe estar respaldado por un diseño y formatos exclusivos y de alta calidad que refuercen los valores de marca y aporten significación.



Formato

Papel Couché 350gr.

Plastificado melaminado mate

Barnizado UVI selectivo

5. Papelería y Documentos

Modelo de informe



Para mayor profesionalidad y optimización de los procesos comunicativos internos, la marca ASCH contará con un modelo básico de informe que, a modo de plantilla confirmará en su uso la autenticidad del documento y aportará valores de formalidad y notoriedad.

"Este documento es de uso interno empresarial y estrictamente confidencial y queda prohibida su reproducción sin el consentimiento de ASCH."

